

内装設計提案について

安藤方円堂ビルディングでは入居者による内装設計の自由度を高めるためにスケルトン状態での賃貸形式を採用。原則、現状の下地までの状態でお引き渡しとなります。本提案は当ビル設計監修を行った有限会社E.N.N.にとり、2階レストランフロアのB区画をモデルにしたインテリア設計のモデルプランとなっております。



Concept

これからの野町・広小路には「街に賑わいをもたらすレストラン」「地元の人
が訪れたい飲食店」が不可欠だ。そのために2階フロアは飲食店仕様に
あらかじめ設計されている。ここでは洋食レストランを想定し設計した。

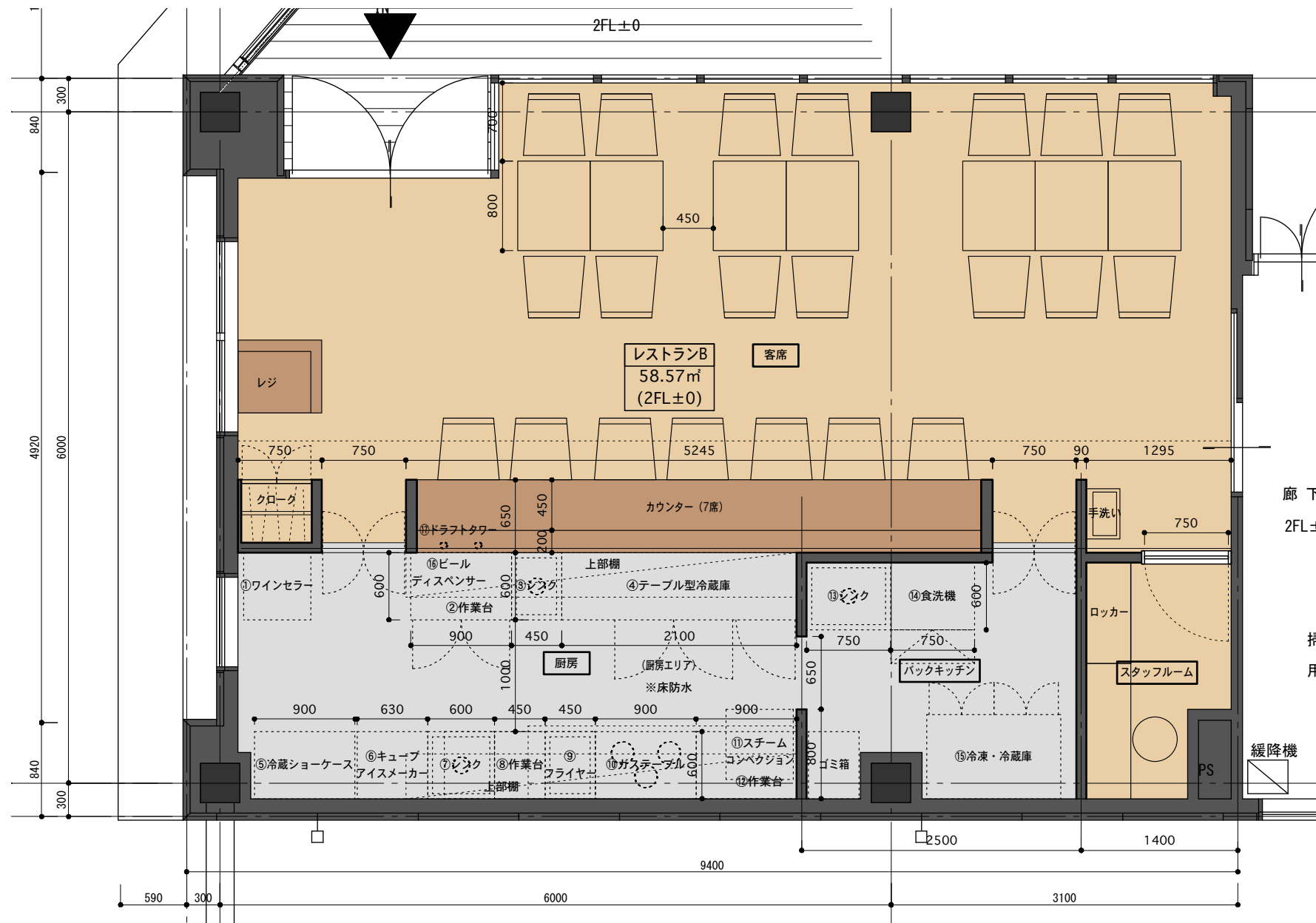
このフロアからは野町の交差点が見晴らせると同時に、程よくプライベート
感もあるのが特徴。店内は横に長く渡したカウンターとその向こうの厨房が
ステージとなり、そこでは旬の食材が料理人によって美しい一皿に仕上げら
れる。そんな、料理を見て味わって楽しめる空間とした。

Image

左：落ち着いたシックなイメージ / 右：明るくカジュアルなイメージ
いずれも同じ形状で木部の色味だけ異なる。



Plan 1:50



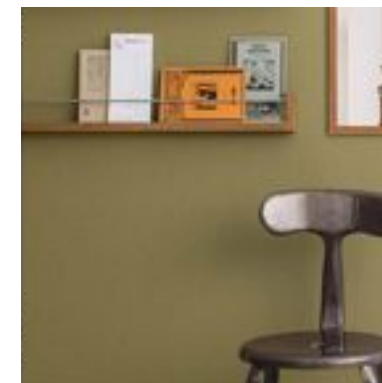
Material



天井：クロス



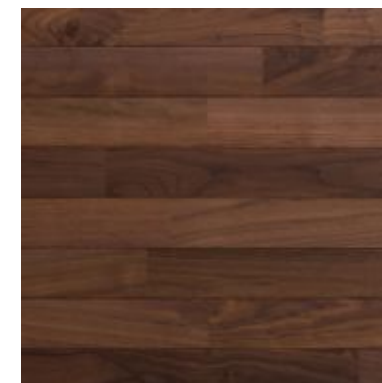
下がり天井：メラミン合板



客席壁：クロス



キッチン壁：タイル



床：フローリング

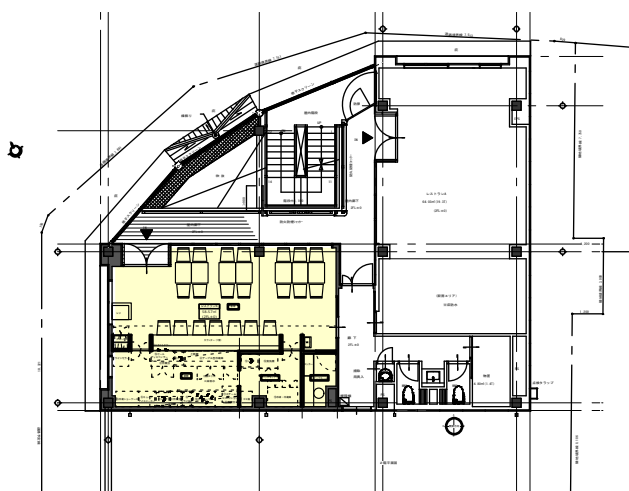


カウンター
腰壁：モルタル
天板：メラミン合板

Estimate

工事費（造作、内装、電気、換気設備工事費） 一式 8,100,000円

※家具、厨房機器、電化製品、装飾品は含まれておりません。
※設計料、申請手数料は含まれておりません。



※金額の中には配送費や組み立て費などは含まれておりません。

照明1



ペンダントランプ「錆肌」円錐「鍍金」(FUTAGAMI)
定価¥31,000 (税抜き)
180φ/H140

家具A



ハイスツールK65ラッカーブラックC (altec)
定価¥68,000 (税抜き)
W380/D400/H700/SH595
素材：パーチ材
仕上げ：ラッカー塗装

家具B



オーダーテーブル (ADAL)
定価¥45,000 (税抜き)
W650/D700/H720
天板：メラミン化粧板
脚部：スチール・アルミブラック塗装

家具C

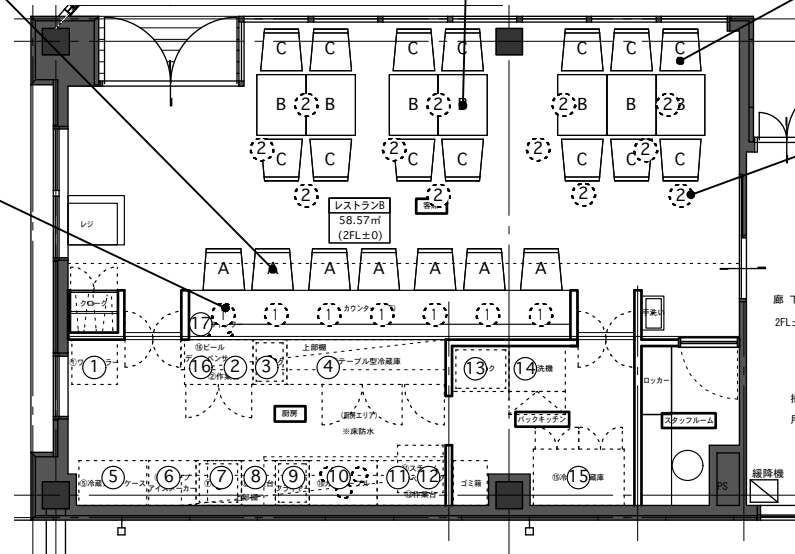


ドムスチェア ブラック (artec)
定価¥77,700 (税抜き)
W580/D540/H790/SH445
素材：パーチ材
仕上げ：オイルステイン

照明2



ペンダントランプ「錆肌」半球「鍍金」(FUTAGAMI)
定価¥32,000 (税抜き)
210φ/H120



※金額の中には配送費や組み立て費などは含まれておりません。

記号	品名	型番	メーカー	W	D	H	数量	金額	記号	品名	型番	メーカー	W	D	H	数量	金額	
①	ワインセラー						1	見積もり外	⑩	ガステーブル	RGT-0963C	マルゼン	900	600	800	1	152,000	
②	作業台 (スノコ付き)	BW-096	マルゼン	900	600	800	1	43,200	⑪	スチームコンベクション	SSC-05MSCNU	マルゼン	630	650	645	1	948,000	
③	一槽シンク	BS1-046	マルゼン	450	600	800	1	58,400	⑫	作業台 (引戸付き)	MH-096NX	マルゼン	900	600	800	1	122,100	
④	テーブル型冷蔵庫	RT-210SNF-E	ホシザキ	2100	600	800	1	876,000	⑬	一槽シンク	BS1-076	マルゼン	750	600	800	1	65,900	
⑤	冷蔵ショーケース	RSC-90D	ホシザキ	900	650	1880	1	840,000	⑭	食器洗浄機	JWE-400TUB	ホシザキ	600	500	800	1	1,027,000	
⑥	キューブアイスメーカー	IM-45M-1	ホシザキ	630	450	800	1	660,000	⑮	冷凍冷蔵庫	HRF-90Z	ホシザキ	900	800	1890	1	1,172,000	
⑦	一槽シンク	BS1-066	マルゼン	600	600	800	1	61,000	⑯	ビールディスペンサー							見積もり外	
⑧	作業台 (スノコ付き)	BW-046	マルゼン	450	600	800	1	34,600	⑰	ドラフトタワー							見積もり外	
⑨	フライヤー (ガス)	MGF-18K	マルゼン	430	600	800	1	177,000									合計	6,237,200